

■耐環境形光 / 電気複合コネクタ



- FSEコネクタは、屋外通信機器、工作機械などに実績のあるCE01形（耐環境形）コネクタの中に光/電気複合配列をしたコネクタで周囲に水、油、埃などがある環境に適するコネクタです。

特 長

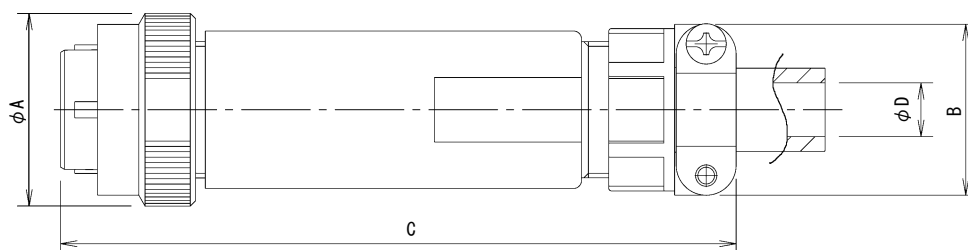
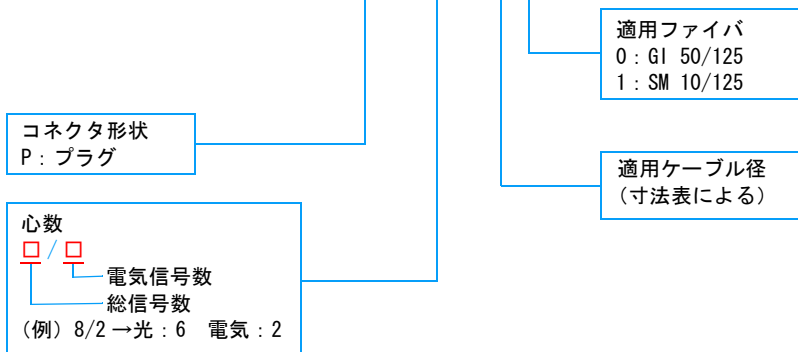
- ワンタッチロック式
嵌合部の5個の位置決めキーによる誤嵌合部防止構造をもち、コネクタを差し込んで時計方向にカップリングを回転させ、“カチッ”という音により確実な嵌合部が確認できます。
- 防水（耐油）・防塵構造（IP67）
レセプタクルにOリングを使用していますので嵌合部は、水・切削油・粉塵などの進入を完全に防止します。また、ケーブル固定部にゴムブッシング付きケーブルクランプを使用し防水性を確保しています。
- 光/電気複合配列
光接続及び電気接続の複合使用ができ、最大8心までの組み合わせが可能です。

仕 様

環境性能	使用温度範囲	-25°C~60°		
	相対湿度	非結合時	85%以下	
		結合時	100%	
	防水	結合時	IP67	
機械性能	繰り返し回数	500回		
光性能	挿入損失	ファイバ	SM10/125	GI50/125
		PC研磨	0.7dB以下	0.5dB以下
電気性能	適用電線サイズ	最大AGW16		
	耐電圧	DC1500V		
	絶縁抵抗	1,000MΩ以上（DC500V）		
	接触抵抗	10MΩ以下		

■プラグ

FSE-P-8/2-20-CF



G
FSE

シェルサイズ	全心数	品名	A	B	C	D (ブッシング内径)
14	2	FSE-P-2/0-1□A-CF	29.5	29.4	(97)	10.5
		FSE-P-2/0-1□-CF				14.1
18	2	FSE-P-2/0-2□-CF	35.9	31.8	(100)	11.0
		FSE-P-2/0-3□-CF				8.7
		FSE-P-4/□-1□-CF				14.1
	4	FSE-P-4/□-2□-CF				11.0
		FSE-P-4/□-3□-CF				8.7
		FSE-P-6/□-1□-CF				16.0
20	6	FSE-P-6/□-2□-CF	40.6	37.0	(110)	13.0
		FSE-P-6/□-3□-CF				10.0
		FSE-P-8/□-1□-CF				16.0
	8	FSE-P-8/□-2□-CF				13.0
		FSE-P-8/□-3□-CF				10.0

レセプタクル

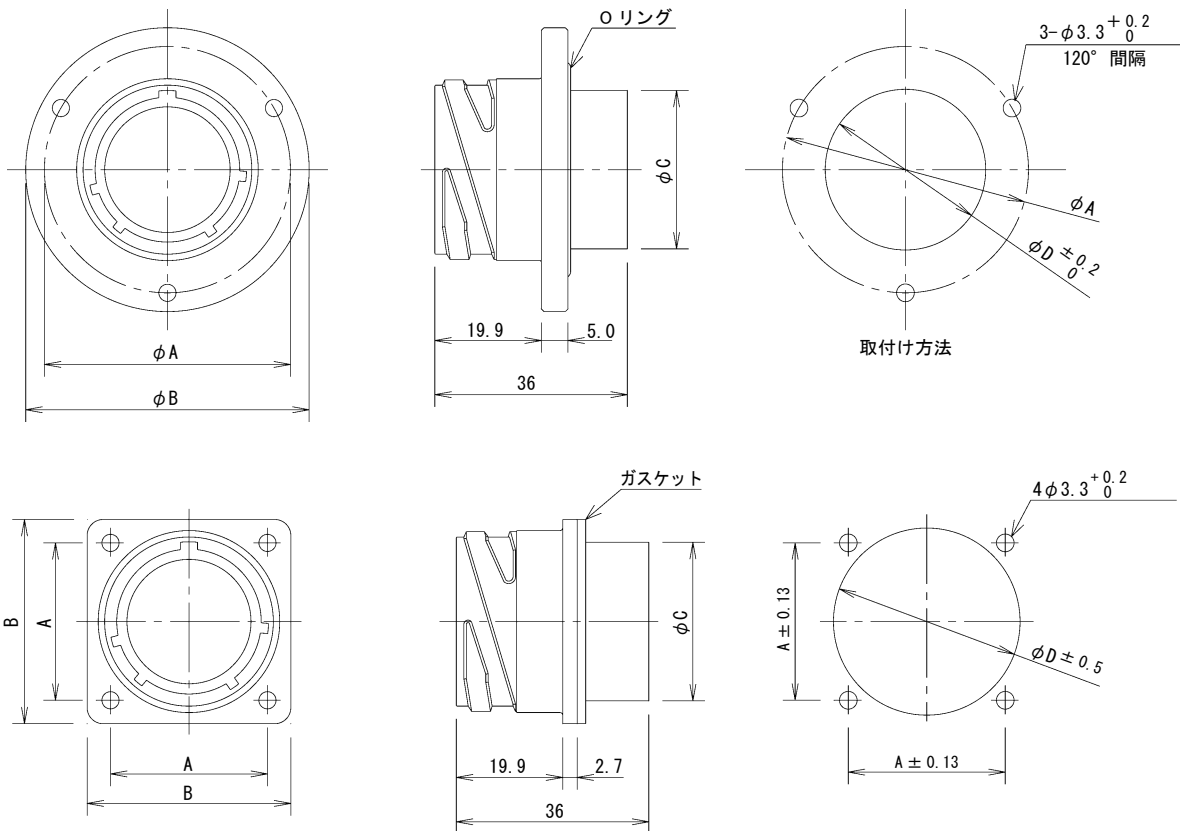
FSE-R-8/2-20-CF

コネクタ形状
R : レセプタクル

心数
□ / □
電気信号数
総信号数
(例) 8/2 → 光 : 6 電気 : 2

適用ファイバ
0 : GI 50/125
1 : SM 10/125

フランジ形状
1 : 角型
2 : 丸型



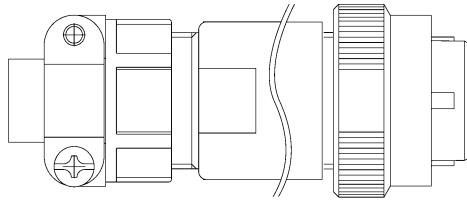
G
FSE

シェルサイズ	全心数	品名	A	B	C	D	フランジ形状
14	2	FSE-R-2/0-2□A-CF	32.0	38.0	18.5	19.0	丸
18	2	FSE-R-2/0-1□-CF	26.97	35.0	24.9	25.5	角
	4	FSE-R-4/□-1□-CF					
20	6	FSE-R-6/□-1□-CF	29.36	38.1	29.6	16.0	
	8	FSE-R-8/□-1□-CF					

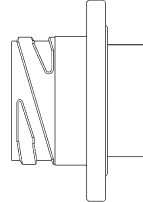
コネクタの組み合わせ

プラグ

レセプタクル



(2, 4, 6, 8心)



角フランジレセプタクル
(2, 4, 6, 8心)

丸フランジレセプタクル
(2, 4心のみ)