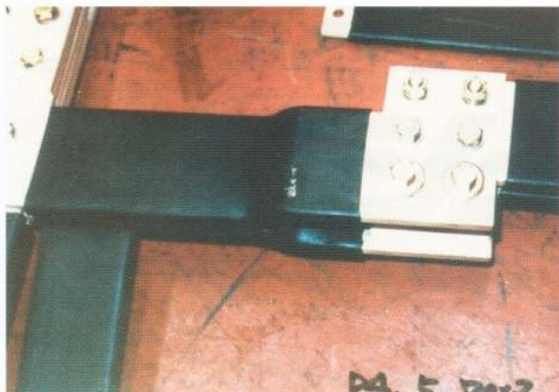


# 1. 電力用途



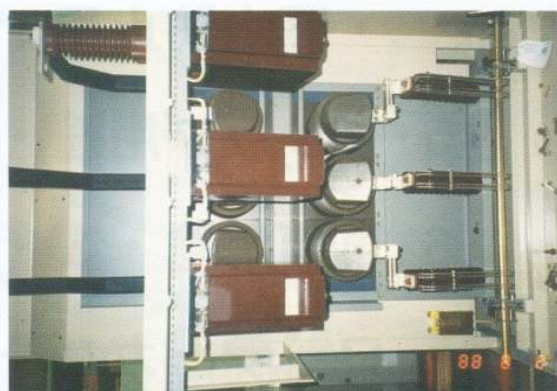
ブスバーの絶縁被覆 (NPE)



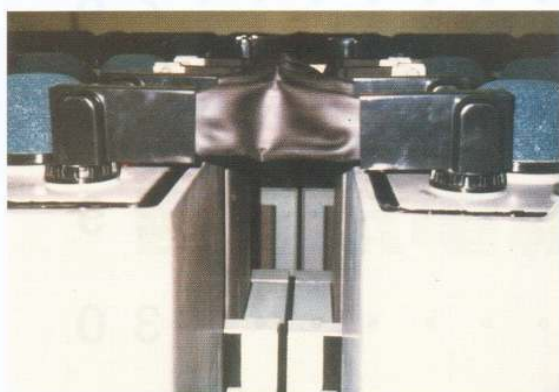
ブスバーの絶縁被覆 (NPE)



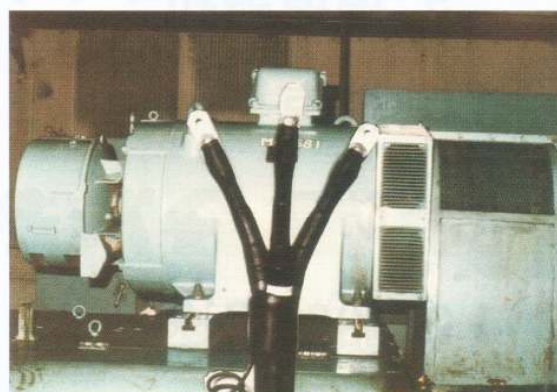
ブスバーの絶縁被覆 (NPN)



ブスバーの絶縁被覆 (NPE)



バッテリー用フレキシブル導体の絶縁被覆 (NPE)



高圧モーター用端末 (NS-M 端末材料) (NPE)



ビル用ケーブルの吊り下げ部(NPE)



ビル用ケーブルの吊り下げ部(NPE)



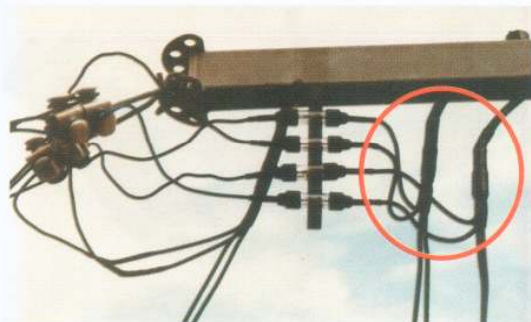
ニシチューブ利用の端子接続部のカバー(NPE)



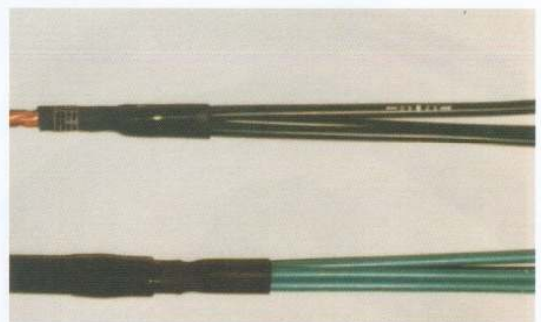
ニシチューブ利用の端子接続部のカバー(NPE)



電線端末結束用ジッパー付きチューブ(NPE)



電柱上の傘型分岐ケーブル(NPE)



傘型分岐ケーブル(NPE)